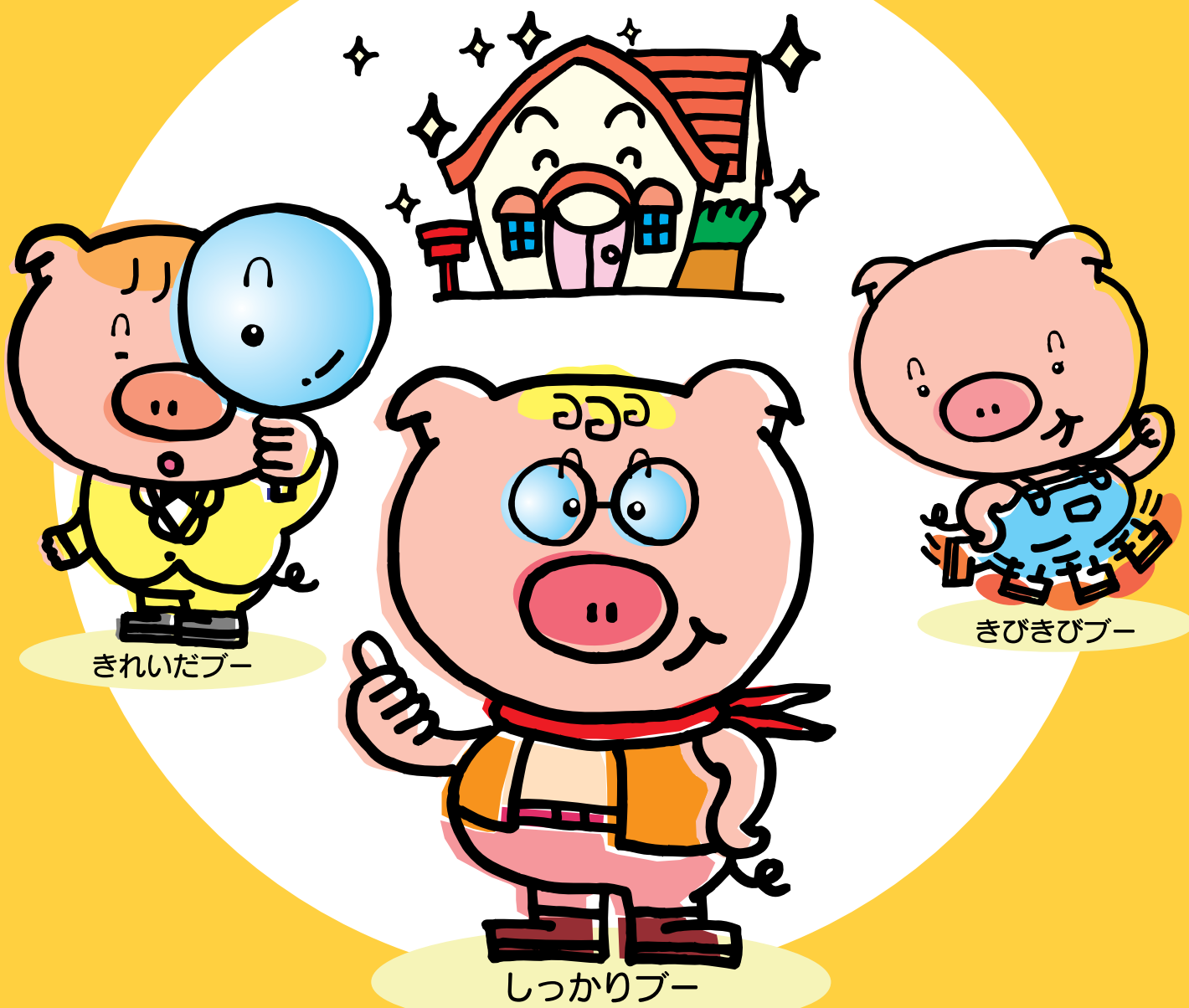


フチカ リフォーム作品集

快適で魅力ある暮らしを実現するフチカのリフォーム。施工例をご紹介します。



 株式会社フチカ

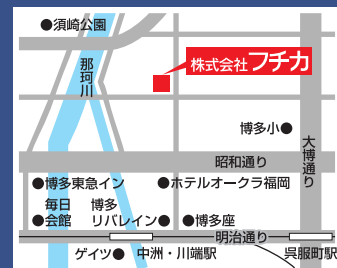
福岡市博多区須崎町6-2

●お問い合わせ・ご相談は

TEL 092-281-4448

FAX 092-272-1329

<http://www.fuchika.co.jp> E-mail:reform@fuchika.co.jp



フチカのリフォーム ビフォー / アフター

vol.4
施工例

●春日市 エバーライフ井尻駅南 F様邸

Point of reform

BEFORE

築21年のマンションを子供の成長にあわせて思いきってリフォームしました。

- 壁に向かっていたキッチン
- せまくて暗かった浴室
- 掃除がしづらかったカーペット
- 旧型トイレ(1回の水量が約13ℓ必要)



AFTER

常に壁に向かっていた家事が対面キッチンにする事で 家族の会話が弾む空間になりました



リビングルーム



トイレ



ユニットバス



システムキッチン

- キッチン**(INAX「イスト」2550タイプ)
壁側にあったダブルシンクのキッチンを、大量収納と手入れしやすい対面式キッチンへ。家族と対話しながらクッキングができるゆとりのオープンキッチンを実現。
- リビングと和室の間の建具**
2つの部屋を独立させていた壁をとって、空間を自在にアレンジできる3枚引込戸に。
- バスルーム**(INAX「リノビオ」)
(120cm×160cm)を(130cm×160cm)へサイズアップ。従来よりもワイド(内法寸)が10cm広くなりました。
- クロス・照明**
全室の壁紙・照明・カーテンをコーディネート。統一して洗練された空間にスポットライトの光で手元を明るく演出。
- トイレ**(収納付トイレ「ピタ」)
出入りしづらかったトイレの開き戸を片引戸に。最新の超節水便器INAX「ECO6」を採用(1回の水量が6ℓで済むようになりました)。

価格の一例

システムキッチン ●工事価格目安 950,000円～

ユニットバス ●工事価格目安 850,000円～

フチカのリフォーム ビフォー / アフター

●小郡市 S様邸 (2006年7月完成)

vol.5
施工例

Point of reform

築43年。親子3世代が住み慣れた建物を、面影を残しつつ、さらに快適に暮らせるように耐震・防寒を重点に全面リフォーム。

BEFORE

- 北向きのキッチン
- 寒くて湿気が多かった浴室
- 老朽化したセメント瓦
- 建物裏面の傾斜地にあった駐車場



キッチン



浴室



屋根
建物正面

AFTER



- キッチン (INAX「イスト」)
対面型のシステムキッチンへ。お手入れが簡単で使いやすいエクセラガードシンクを採用。



- ユニットバス (INAX「ルキナ」)
浴室は保温性・耐水性に優れた広いユニットバス(1616サイズ)に変更しました。

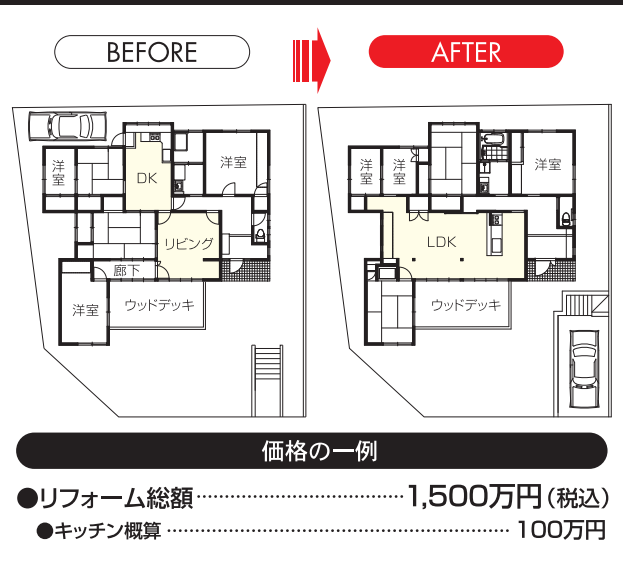


- 屋根
屋根瓦は全面、本瓦に葺き替えました。
- 駐車場
正面に駐車場を新設しました。

和室とリビング・廊下を一体化し、広々としたLDKに。
家族やお客様が集う広くて明るい空間へ



- LDK
南側の和室とリビング・廊下を一体化しLDKに改装。窓は大きくして、ペアガラスを採用。



フチカのリフォーム ビフォー / アフター

●宗像市 N様邸 (2007年2月完成)

vol.6
施工例

Point of reform

BEFORE

築19年。2×4の一戸建て住宅を、お子様の独立を期に、ご夫婦の生活スタイルにあわせてリフォーム。

- 車の騒音が気になる道路側の部屋
- 傾斜が急なストレート階段
- 狭くて寒い北側の浴室



道路側
外観



内部階段



浴室

AFTER



●玄関

道路側に広い玄関を新設し、出入りしやすくなりました。



●内部階段

L型階段を採用。段数を増やし、上り下りが楽になりました。



●浴室

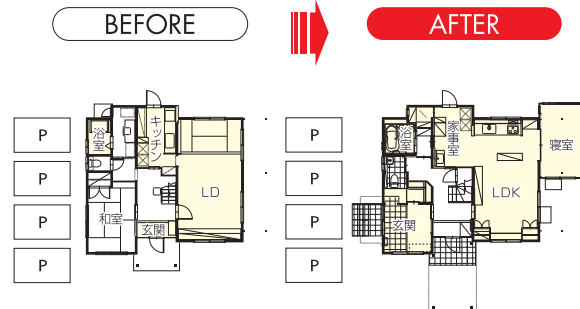
ユニットバス(1616サイズ)を採用し、保温性に優れた広い浴室になりました。

1階に寝室を増築。全面バリアフリーを採用。
ご高齢のお母様も、安心・快適な住まいへ。



●LDK

キッチンと一体化し、みんながつどえる広くて明るいLDKになりました。



1階平面図

価格の一例

●リフォーム総額.....980万円(税抜)